



*Compro, vendo & affitto. Una selezione delle migliori proposte immobiliari di Padova e dintorni*

## COLLI BERICI, VILLAGA – ANTICO RUSTICO rif. 1465



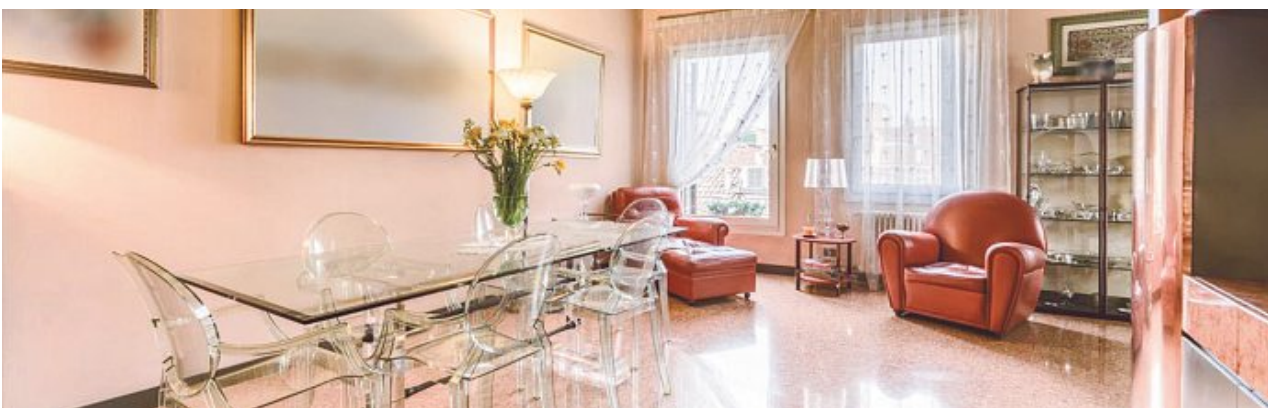
L'antica sensibilità domestica s'intreccia al comfort e al lusso discreto di oggi.

Nella terra dei mulini questa antica dimora, completamente rinnovata, rappresenta una residenza raffinata e accogliente, impreziosita da finiture ricercate e materiali naturali. La residenza, con accessori originali come il forno del pane, il deposito attrezzi e la serra scavata nella roccia, dispone di soggiorno, cucina, sala di pranzo, 5 camere, 3 bagni, locali di servizio, taverna, terrazza e cantina.

Superficie totale circa 400 mq  
Terreno collinare a gradoni circa 30.000 mq  
Prezzo: Euro 850.000

Classe "F", EPgl,nren 168,34 kWh/mq anno

## ZONA RIVIERA PALEOCAPA – PALAZZETTO rif. 1508



Perfetta combinazione tra classico e moderno.

La residenza, perfettamente conservata con finiture di design ricercato, è distribuita in tre unità abitative, tra cui l'appartamento padronale che dispone di soggiorno, cucina, 2 camere, 2 bagni, una luminosa mansarda, un'ampia zona servizi, ascensore e garage doppio al piano terra.

Superficie totale: circa 500 mq

Classe "E", EPgl,nren 159,13 kWh/mq anno - EPgl,ren 4,73 kWh/mq anno



punto immobiliare®  
IL TUO RIFERIMENTO